

## **BP4 Bandpass 0.1 - 10Hz**

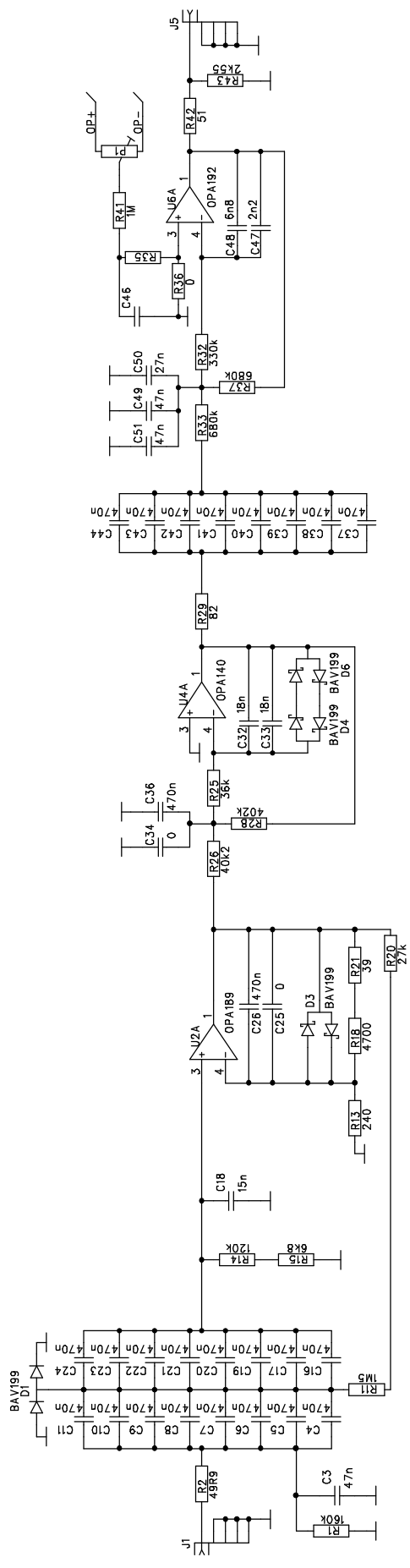
Rev 1.00: Schaltplan, Bestückung, Material Liste



Dieses Werk ist lizenziert unter einer [Creative Commons Namensnennung - Weitergabe unter gleichen Bedingungen 4.0 International Lizenz](https://creativecommons.org/licenses/by-sa/4.0/)

<http://www.aldccp.at/>

Hoefer Alfred  
(hw16@aldccp.at)

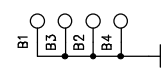
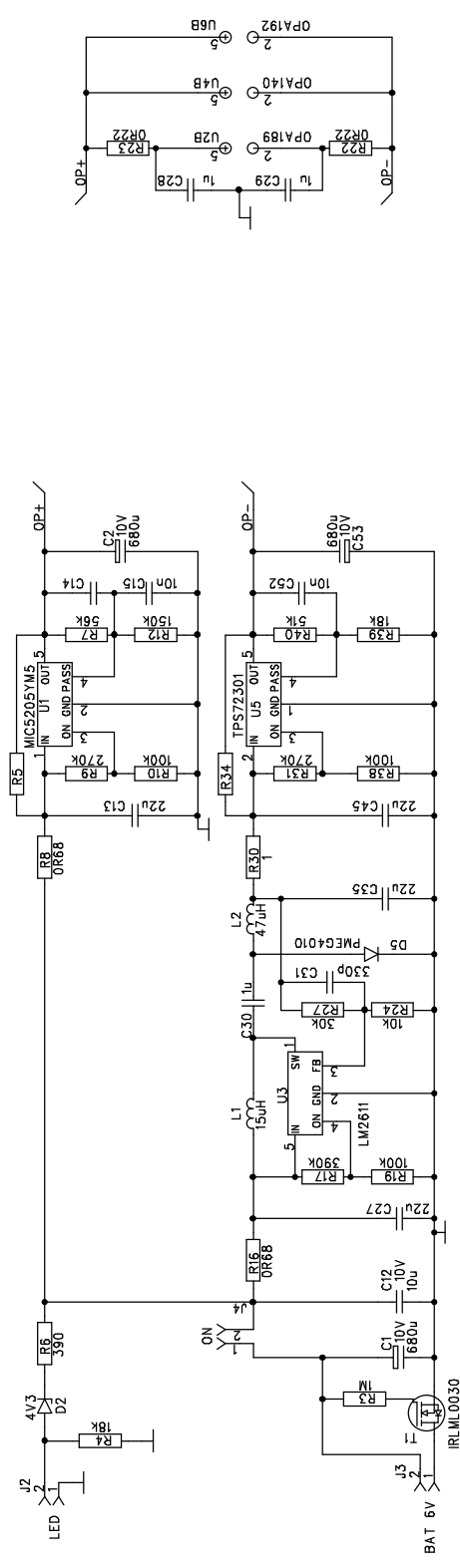


4

3

2

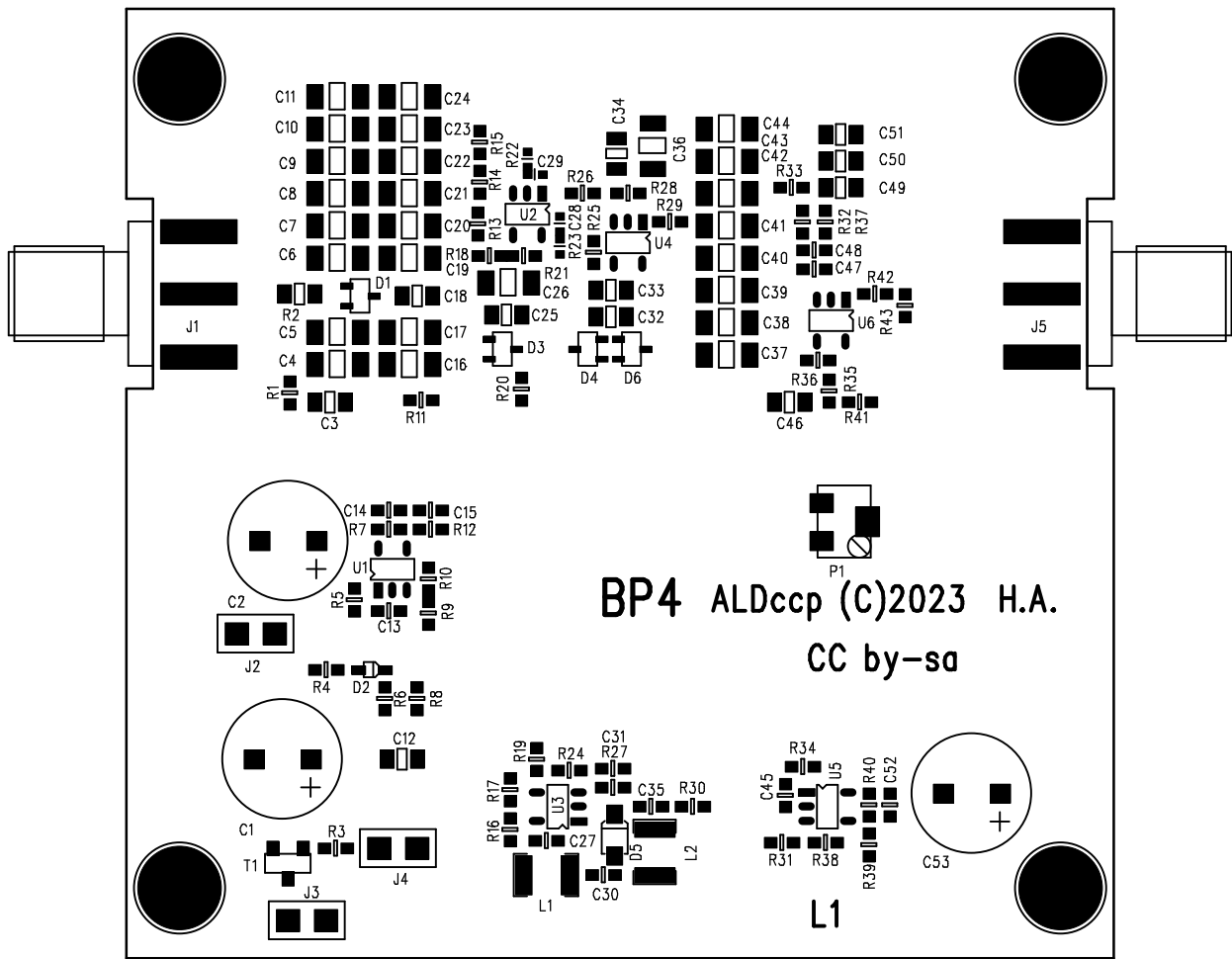
1



(C)ALDccp

Title: BP4 0.1-10Hz 200x

LED0046





Bill Of Materials for BP4.sch on Wed Sep 13 14:13:38 2023

Item	Qty	Reference	Part Name	Wert	Wert2	PCB DECAL
1	4	D1 D3-4 D6	BAV199			SOT323
3	3	C3 C49 C51	C	47n	C0G	0805
4	26	C6-11 C16-17 C19-24 C26 C36-44 C4-5	C	470n	25V C0G	1206
5	2	C32-33	C	18n	C0G	0805
6	2	C34 C25	C	0	C0G	0805
7	1	C12	C	10u	10V	0805
8	4	C13 C35 C27 C45	C	22u		0603
9	2	C15 C52	C	10n		0603
10	2	C28-29	C	1u		0402
11	1	C18	C	15n	C0G	0805
13	1	C47	C	2n2	C0G	0603
14	1	C48	C	6n8	C0G	0603
15	1	C30	C	1u		0603
16	1	C50	C	27n	C0G	0805
17	1	C31	C	330p		0603
18	1	C14	C			0603
19	1	D2	DZ	4V3		SOD-523
20	3	C1-2 C53	EC	680u	10V	EC150D80
21	1	T1	IRLML0030			SOT23
22	1	U3	LM2611	LM2611A		SOT23-5
23	1	U1	LP2980	MIC5205YM5		SOT23-5
24	1	L1	L_SMD	15uH	LQH32PB	1210
25	1	L2	L_SMD	47uH	LQH32PB	1210
26	1	U2	OP-SOT23-5	OPA189		SOT23-5
27	1	U4	OP-SOT23-5	OPA140		SOT23-5
28	1	U6	OP-SOT23-5	OPA192		SOT23-5
29	1	D5	PMEG4010	PMEG4010EH		SOD-123F
31	1	R1	R	160k		0603
32	1	R2	R	49R9		0805
33	2	R3 R41	R	1M		0603
35	2	R8 R16	R	0R68		0603
36	3	R10 R19 R38	R	100k		0603
37	1	R13	R	240		0603
38	1	R14	R	120k		0603
39	1	R15	R	6k8		0603
40	2	R9 R31	R	270k		0603
41	1	R18	R	4700		0603
42	1	R11	R	1M5		0603
43	1	R20	R	27k		0603
44	1	R21	R	39		0603
45	2	R22-23	R	0R22		0402
46	1	R24	R	10k		0603
47	1	R25	R	36k		0603
48	1	R26	R	40k2		0603
49	1	R27	R	30k		0603
50	1	R28	R	402k		0603
51	1	R29	R	82		0603
52	1	R30	R	1		0603
53	1	R17	R	390k		0603
54	1	R32	R	330k		0603
55	2	R33 R37	R	680k		0603
56	1	R7	R	56k		0603
57	1	R36	R	0		0603
58	1	R6	R	390		0603
59	1	R12	R	150k		0603
60	2	R39 R4	R	18k		0603
61	1	R40	R	51k		0603
62	1	R42	R	51		0603
63	1	R43	R	2k55		0603
64	3	J2-4	SL2			SL100_1X2
65	2	J1 J5	SMA_B			SMA-180
66	1	U5	TPS72301			SOT23-5

-----  
Zusätzliche Komponenten:

Schirmung:

1x Laird	SMS-460F	+	SMS-460C
1x Masach Tech Ltd.	MS168-10F	+	MS168-10C

Gehäuse:

KEMO G02B - 6 V Kunststoffgehäuse

-----

ACHTUNG: !!!

In Analogen Schaltungen sind Keramikkondensatoren keine gute Wahl.  
Das die Schaltungen mit Keramikkondensatoren funktioniert müssen  
Klasse-1-Keramikkondensatoren (NP0/COG) verwendet werden.