

CDI RD350 YPVS Nachbau der Zündung für RD350 YPVS

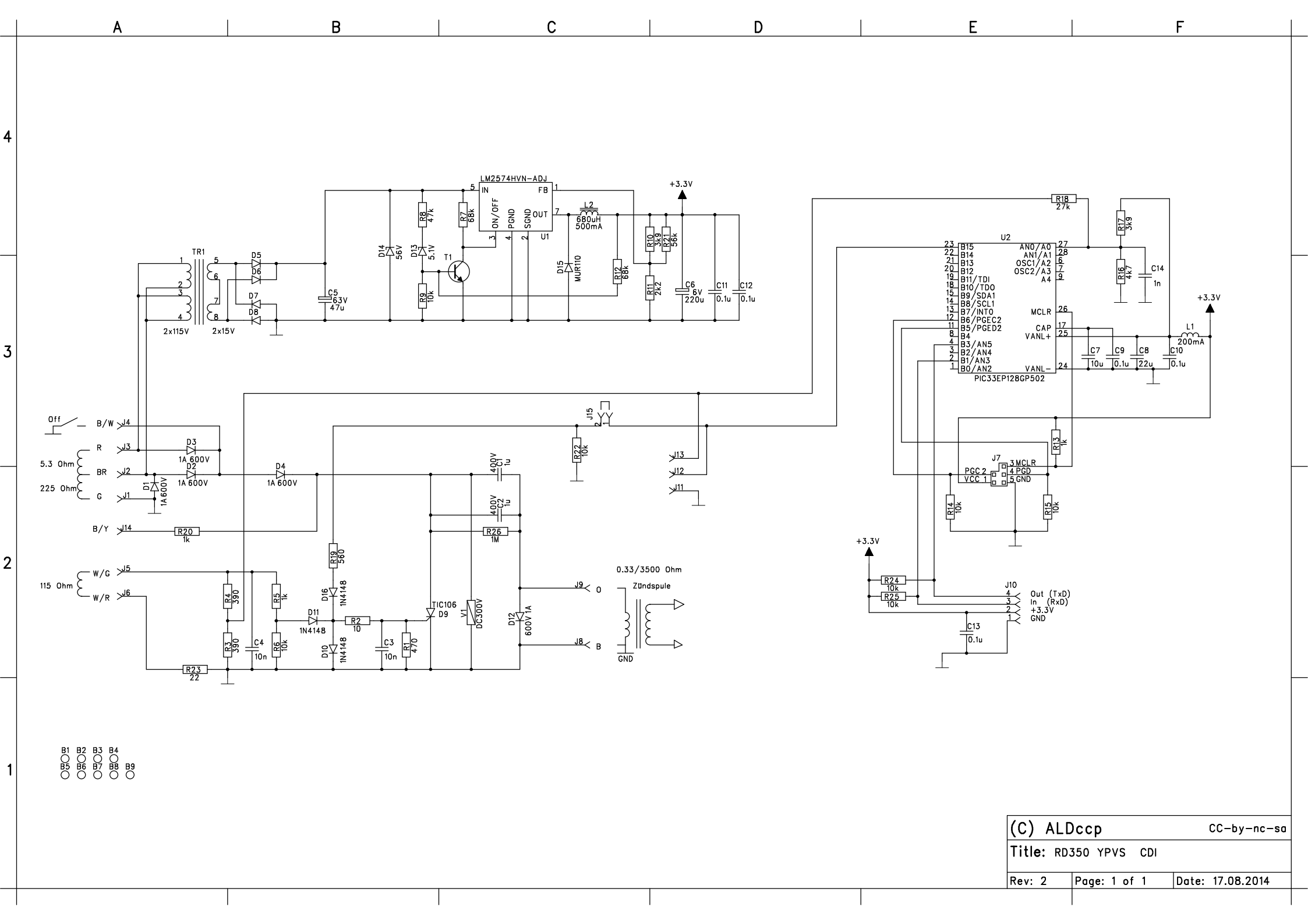
Rev 2.00: Schaltplan, Bestückung, Material Liste



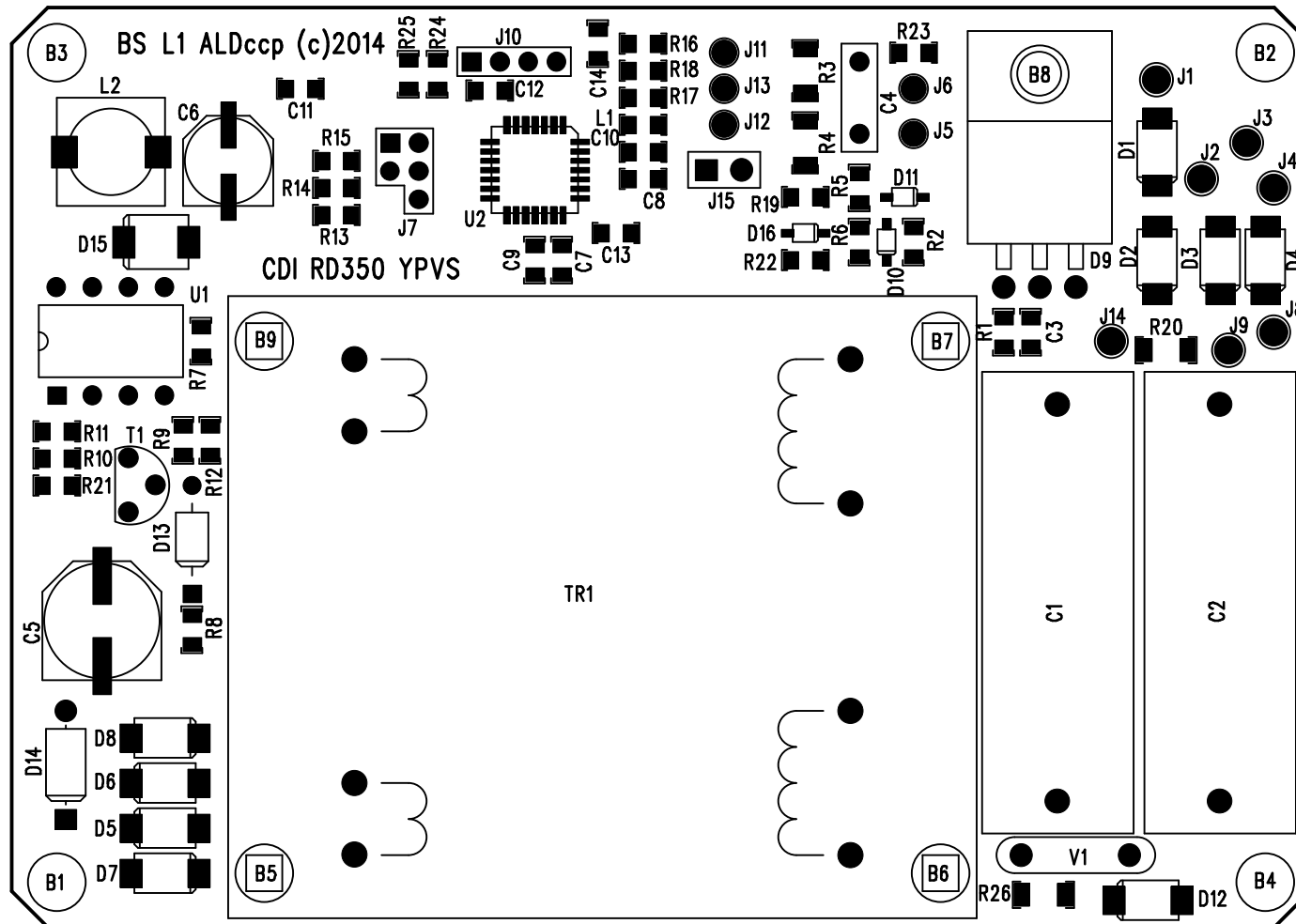
Dieses Werk ist lizenziert unter einer [Creative Commons Namensnennung - Nicht-kommerziell - Weitergabe unter gleichen Bedingungen 4.0 International Lizenz](https://creativecommons.org/licenses/by-nc-sa/4.0/)

<http://www.aldccb.at/>

Hofer Alfred
(hw16@aldccb.at)



- B1
- B2
- B3
- B4
- B5
- B6
- B7
- B8
- B9



Bill Of Materials for Zuendung2.sch on Sat Oct 21 15:44:18 2017

Item	Qty	Reference	Part Name	Wert	Wert2	PCB DECAL
1	3	D10-11 D16	1N4148			S0D-323F
2	1	T1	BC547			T092
4	2	C1-2	C	1u	400V	C1100_420
5	1	C3	C	10n		0805
6	1	C4	C	10n		C200
7	1	C7	C	10u		0805
8	1	C8	C	22u		0805
9	5	C9-13	C	0.1u		0805
10	1	C14	C	1n		C1100_420
11	5	D1-4 D12	D	1A	600V	SMAD
12	4	D6-8 D5	D	1A	200V	SMAD
13	1	D15	D	MUR110		SMBD
14	1	D13	DZ	5.1V	0.5W	D300_90
15	1	D14	DZ	56V	1.3W	D300_110
16	1	C5	EC	47u	63V	EC-SMD-D80
17	1	C6	EC	220u	6V	EC-SMD-D63
18	1	L1	L		200mA	0805
19	1	L2	L	680uH	500mA	PIS2816
20	1	U1	LM2574HVN-ADJ			DIP8
21	7	J1-4 J8-9 J14	LP			LP_D48
22	5	J6 J11-13 J5	LP			LP_D40
23	1	U2	PIC33EP128GP502			QFNS28
24	1	J7	PICPG5			PICPG5_79
25	1	R1	R	470		0805
26	1	R2	R	10		0805
27	2	R3-4	R	390		1206
28	2	R5 R20	R	1k		1206
29	2	R7 R12	R	68k		0805
30	7	R9 R14-15 R6 R22 R24-25	R	10k		0805
31	1	R16	R	4k7		0805
32	2	R17 R10	R	3k9		0805
33	1	R19	R	560		0805
34	1	R8	R	47k		0805
35	1	R21	R	56k		0805
36	1	R13	R	1k		0805
37	1	R23	R	22		0805
38	1	R18	R	27k		0805
39	1	R11	R	2k2		0805
40	1	R26	R	1M		1206
41	1	J15	SL2			SL100_1X2
42	1	J10	SL4			SL79_1X4G
43	1	D9	TIC106			T0220
44	1	TR1	TR_2X_2X	2x115V	2x15V	TR_UI30
45	1	V1	V	DC300V		RU300D440